

# SUPERRACE

CHAMPIONSHIP

## 슈퍼레이스 챔피언십 조직위원회

문서번호: SOC DOC-2025015

수 신: 슈퍼레이스 토요타 가주레이싱 6000, GT/GT4 클래스 참가 팀

발 신: 슈퍼레이스 챔피언십 조직위원회

발신일자: 2025.06.04

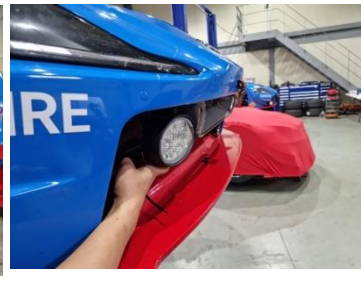
제 목: 2025 오네 슈퍼레이스 챔피언십 나이트레이스 보조등 및 EL 패널 장착 특별공지

### 2025 오네 슈퍼레이스 챔피언십

2025 오네슈퍼레이스 챔피언십 나이트레이스 간 토요타 가주레이싱 6000 클래스 및 GTA/GTB, GT4 클래스에 아래와 같이 보조등 및 EL 패널 장착에 대하여 특별 공지한다.

- 아래 -

6000 클래스



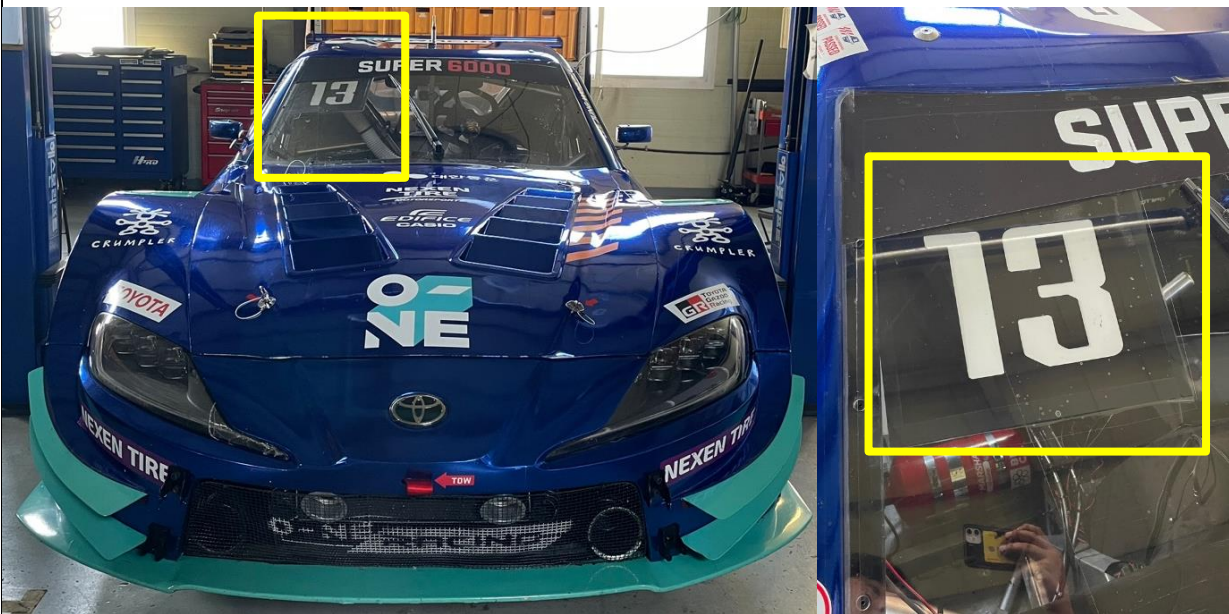
노란색 라인 안쪽에 보조등 장착은 4 개까지 자유이다. (단, 측면이나 위에서 봤을 때 스플릿터 외곽라인 밖으로 나와서는 안된다)

GTA/GTB, GT4 클래스



LED 보조등은 차량 사진의 테이프 표시 부분까지 부착 가능하고 한쪽에 최대 2개 총 4개까지 부착 가능하다

6000 클래스, GTA/GTB, GT4 클래스



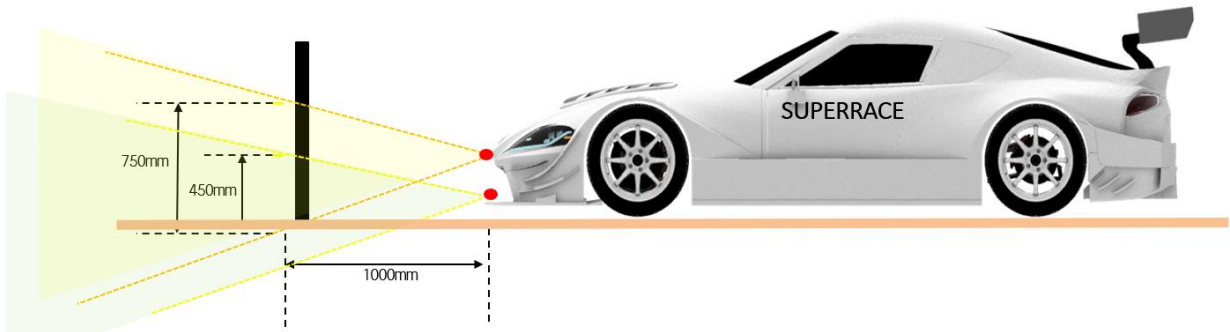
- 부착위치 : 차량을 정면에서 보았을 때 창 좌측 전면 및 윈드실드 하단 위치
- SIZE: 30CMX30CM / 엔트리 크기 25CMX25CM 규정 준수
- 나이트레이스를 포함한 경기의 경우 엔트리 번호 색상은 EL 패널 부착으로 같은 팀 간 색상이 동일하므로 스포츠 규정 10.1.6 조항은 적용하지 않는다.



측면 EL 패널 위치- 리어 휠하우스 위쪽, C 필러 부근에 멀리서도 잘 보이게 장착, C필러 공간이 부족할 경우 뒷 유리 창에 부착할 수 있다.

■ 슈퍼 6000, GTA/GTB, GT4 클래스 라이트 및 보조등 조사각 가이드

○ 라이트 조사각 가이드



- 조사각 자율 검차 (6/13 20:00 - 22:00) \_6~7, 18~19 피트 사이 자율 진행  
(6/14 17:50 - 21:10)\_검차장 앞 조사각 측정
- 대상 : 슈퍼 6000, GTA/GTB, GT4 클래스

슈퍼레이스 챔피언십 조직위원장

